



# 学校 せいきょう

『学校生協マイページ』に登録してください！

初めてご利用の方



※配布済パスワード [ gaku4124 ] です

〒781-0014 高知市薊野南町20-13 TEL 0120-70-4124 FAX 0120-70-1981

URL [https:// www.kochi-gakuseikyo.com](https://www.kochi-gakuseikyo.com) E-MAIL [coop001@kochi-gakuseikyo.com](mailto:coop001@kochi-gakuseikyo.com)



## 退職する時は生協はどうなるの？

2024年度『セカンドライフ・セミナー』（開催予定）  
 ＊2025年 2月15日（土）  
 ＊ちより街テラス3階 ちよテラホール

再雇用が終わり現場を去られる方もご一報ください！

＊共同購入・カード（指定店/ガソリン）・生鮮も、継続利用ができますよ！  
 ＊お届け先が学校からご自宅に、ご利用代金の引き落としが、給与から銀行口座に変わります。なお、詳しくご案内を予定しています。

61才定年となりましたが、61才・60才を迎えられる該当の方には、ご案内いたします。（早期退職の方は、ご一報ください。）

## 生協に加入すると... お車でお得なことがありますよ！

**GS 生協のガソリンカードでお安いガソリン給油を！**

無料で作れる生協GSカード。お得な生協価格でガソリン利用ができます。上記の2次元コードでご確認ください！

**生協団体扱いで自動車保険約5%おトク！**

あいあいニッセイ同和・損保ジャパン・東京海上日動・三井住友海上の4社ご契約の方。お支払いを生協扱いにすると約5%保険料がお得！

**年会費永年無料の『VISAゴールドカード』でETCカードにロードサービスも付与！**

生協組合員限定の『VISAゴールドカード』上記以外にも空港ラウンジ無料利用！旅行時の傷害保険付帯！など特典！

**お待たせしました!! 合同展示会 学校生協**

1日限りの生協感謝祭 **ありがとう祭り**

スポンジ3コ集めて豪華景品をGet!

**付く付く抽選会**  
土佐赤牛すき焼き用 ¥10,000相当 (計2本)  
指定店賞 (計20本)

2025年 **1/18** 土  
10:00~17:00  
午前中は混み合う場合がございます。

会場 **ちより街テラス 3F**  
高知市知能町2-1-37  
当日連絡先 090-9378-7528 (担当:川添)

★ **来場予約特典** ★  
高級食パン専門店『銀座に志かわ』の食パン **丸ごと2斤プレゼント!**

高知県学校生協・営業課 川添・小野・上岡  
高知県学校生協・バウナグ担当 菊谷  
TEL:0120-70-4124

**「お歳暮」・「クリスマスプレゼント」は... お得な生協指定店で!**

**ギフトガーデン ルピナス**

内祝いやお中元・お歳暮をはじめ、雑貨やキッズ用品など、大切な人へのギフト選びが楽しくなる(\*\_\*  
ギフト専門店です♡♡

高知市北御座3番1号  
TEL 088-878-1187  
営業時間 10:00~18:00  
定休日 水曜日

※酒類・金券・商品券は取扱い対象外になります。

学校生協引去りで1回払の場合5%引!

12月のガソリン価格 ※1日~15日の価格です。16日~月末は変動する場合がありますので、HPやTELでご確認ください。

	レギュラー	ハイオク	軽油	灯油
	税込	税込	税込	税込
ENEOS	182	192	160	店頭価格
出光	組合員価格は学校生協にお問合せください。			
コスモ	組合員価格は学校生協にお問合せください。			店頭価格

◆給油カードのお申し込みは、学校生協までご連絡ください。◆  
 ※価格は学校生協[マイページ]でご覧いただけます。

**「COOP共済」は学校生協でどうぞ!!**

元気なお子様、だから必要な保障

1000円コース 月額1,000円  
 事故(ケガ)治療 事故時5万1000円  
 月額2,000円

万が一の入院の時でも保障  
 入院が長引くと負担が増え、入院費が膨らんでいくのを防ぐために、入院日数に応じて保障額を増やします。

高額入院 事故(ケガ)入院 月額6,000円

ケガの通院・入院、病気の入院をしっかり保障してくれる!

**学校生協・学校用品の年末年始の営業予定**

2024年12月30日(月)~  
 2025年1月3日(金)は、年末年始休業となり、**2024 2025**  
 事務所閉鎖となります。

始業は、1月6日(月)です。どうぞよろしくお願いたします。

ある晩のこと。メッチャ笑顔で、次女がダイニングに入った。「どうしたがよ？」「キンキッズのチケットが当たった〜！」「はあ？どういうこと？」「12月31日大晦日の大阪公演の申し込みをダメでしよったら当たったが！剛クンに会える〜！」って言いながら、2階へダッシュ。長女に言いに行ったんでしょ。しばらくして、下りてきて「いまお姉ちゃんにホテルを探してもらいゆう！」「2枚？」「そう！ほんで一緒に行くがよ！」と、大騒ぎ！「今から大晦日の日に大阪のホテルとか予約できるかえ？？」とかみさんと話していると、しばらくして長女が「京セラドームの近くは無いらしい！」って言いながらも、なんとか電車で2駅ぐらいの場所で1万円台ぐらいのホテルを予約できたらしい。「晩ごはんはどうしようねえ。行く前に…」と言いかけたら、次女が「6時ぐらいから入場でえ！」「ええ！年越しライブじゃないが？大晦日のライブやき、当然年越しと思よったに。…」とワイワイ賑やかなふたりを見ながら思った。お陰で今年は静かな大晦日と元旦になりそうだなあ(\*▽\*)

「いつも料理に精出す長女が、今年のお正月のおせちは買うことにしたき良かったね」  
お陰で安心のんびりお正月！



担当 川添

# 12月 いちおし!!

ネットで検索 注文は生協へ！

Sofmap.com

ビックカメラ.com

No.322 2024年 12月

高知県学校生協 TEL 0120-70-4124  
担当：川添 FAX 0120-70-1981

E-MAIL : coop001@kochi-gakuseikyoo.com  
U R L : https://www.kochi-gakuseikyoo.com

## FUJIMOTO presents ~神戸のすばらしい景観で贅沢なひととき~

# きらめきの宝飾展示会

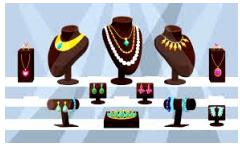
恒例の年末企画『きらめきの宝飾展示会』をご案内させていただこうと思います。今回も昼食、宝飾品展示会ともに神戸『相樂園』にてゆったりと楽しんでいただきます。素晴らしい日本庭園の景観を望みながら、きらめく宝飾品たちとの出会いを楽しんでください。一年の終わりに特別なひと時をお過ごしください。

◎展示会場『相樂園』は、池泉回遊式の日本庭園で、重要文化財の建築物などもある施設です。宝飾品とともに、すばらしい景観もお楽しみいただけます。

- 【日にち】 12月 28日(土)
- 【参加料金】 5,000円(交通費・食事・保険代込み)
- 【集合場所・時間】 高知県学校生協本部 AM8:00  
[高知市薊野南町20-13]  
(お帰りは、フリータイムの場所・内容によります。)
- 【参加人数】 8名(18歳以上)  
\*お申込多数の場合は抽選といたします。
- 【お申込方法】 FAXかお電話、または生協職員に直接お申込みください。  
TEL : 0120-70-4124 / FAX : 0120-70-1981



行 程	
12/28(土)	高知 = = (ワゴン) = ⇒ 『相樂園』内レストランにてランチ 8:00発 11:30 ~ 12:50 ⇒ FUJIMOTO宝飾品展示会 『相樂園』 = (ワゴン) = 神戸フリータイム 13:00 ~ 15:00 15:20
	【フリータイムは、同行する学校生協職員と参加者の方とご相談しながら、決めてまいります。】 = (ワゴン) = 高知
宝飾品は全て学生協特別価格にてお買い求め出来ます(24回無金利分割)	



★日帰りの『お買い物ツアー』ですので、主旨をご理解の上、ご参加ください！